


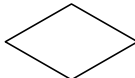
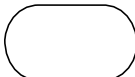



Prozessleitfaden zur Einrichtung von Double Degrees* und Joint Degrees an der Europa-Universität Viadrina Frankfurt (Oder)

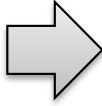
Beteiligte, welche im Prozess der Einrichtung von Double Degrees und Joint Degrees involviert sind

-  Studierende
-  Fakultät/Lehrende/Dekan/in
-  Externe Expertise/Berufspraxis/Alumni
-  Partnerinstitution
-  Hochschuleinrichtungen/Verwaltung
-  Hochschulleitung
-  Senat
-  Stiftungsrat
-  Kommission für Interne Akkreditierungen

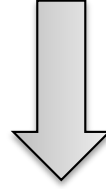
Legende der einzelnen Prozess-Schritte

-  Prozess
-  Entscheidung
-  Ende
-  Archivierte Dokumente

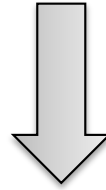
Einrichtung von Double Degrees und Joint Degrees



**1. Vorstellung und Austausch zu den
Ideen für Double Degrees und Joint Degrees**

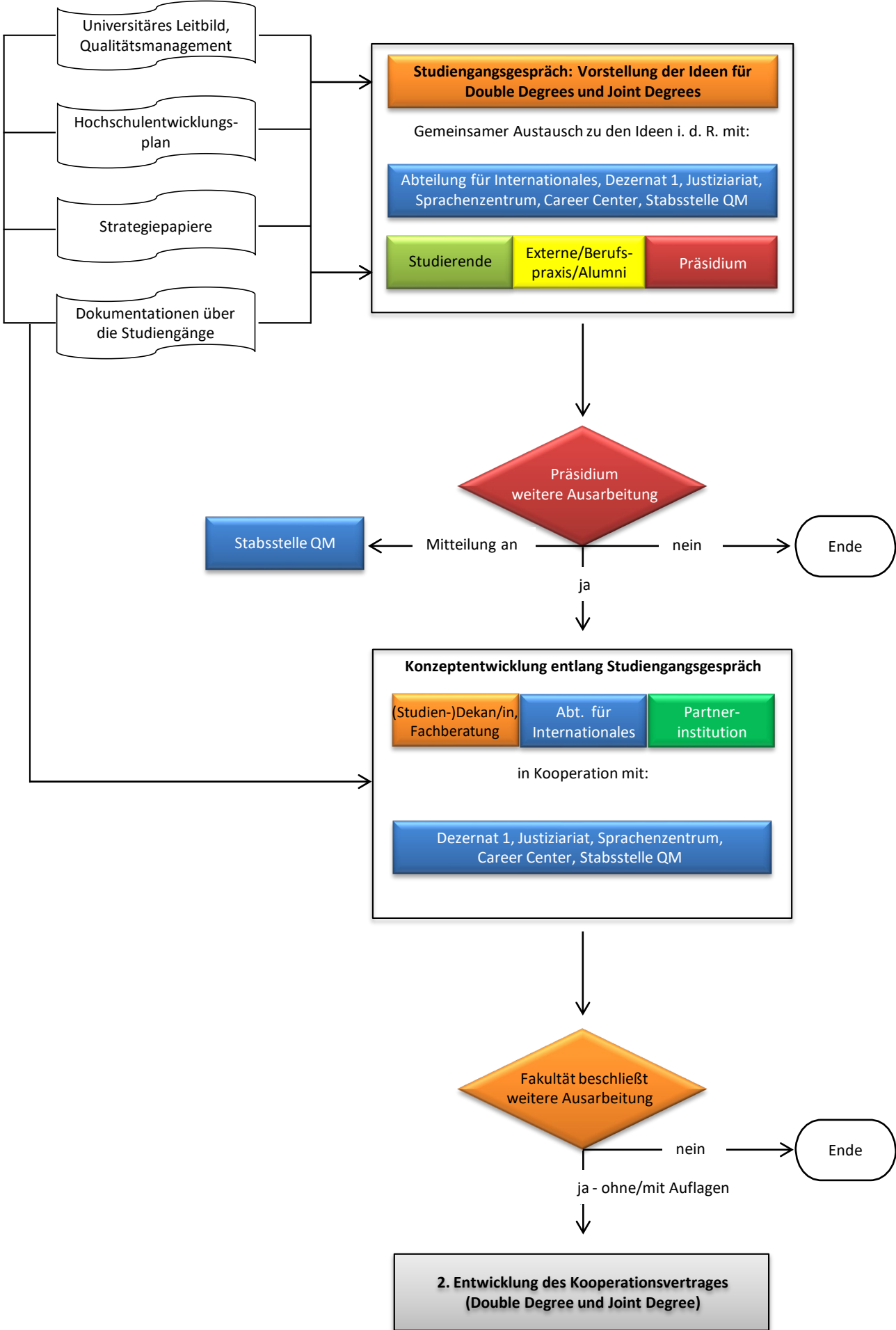


**2. Entwicklung des Kooperationsvertrages
(Double Degree und Joint Degree)**

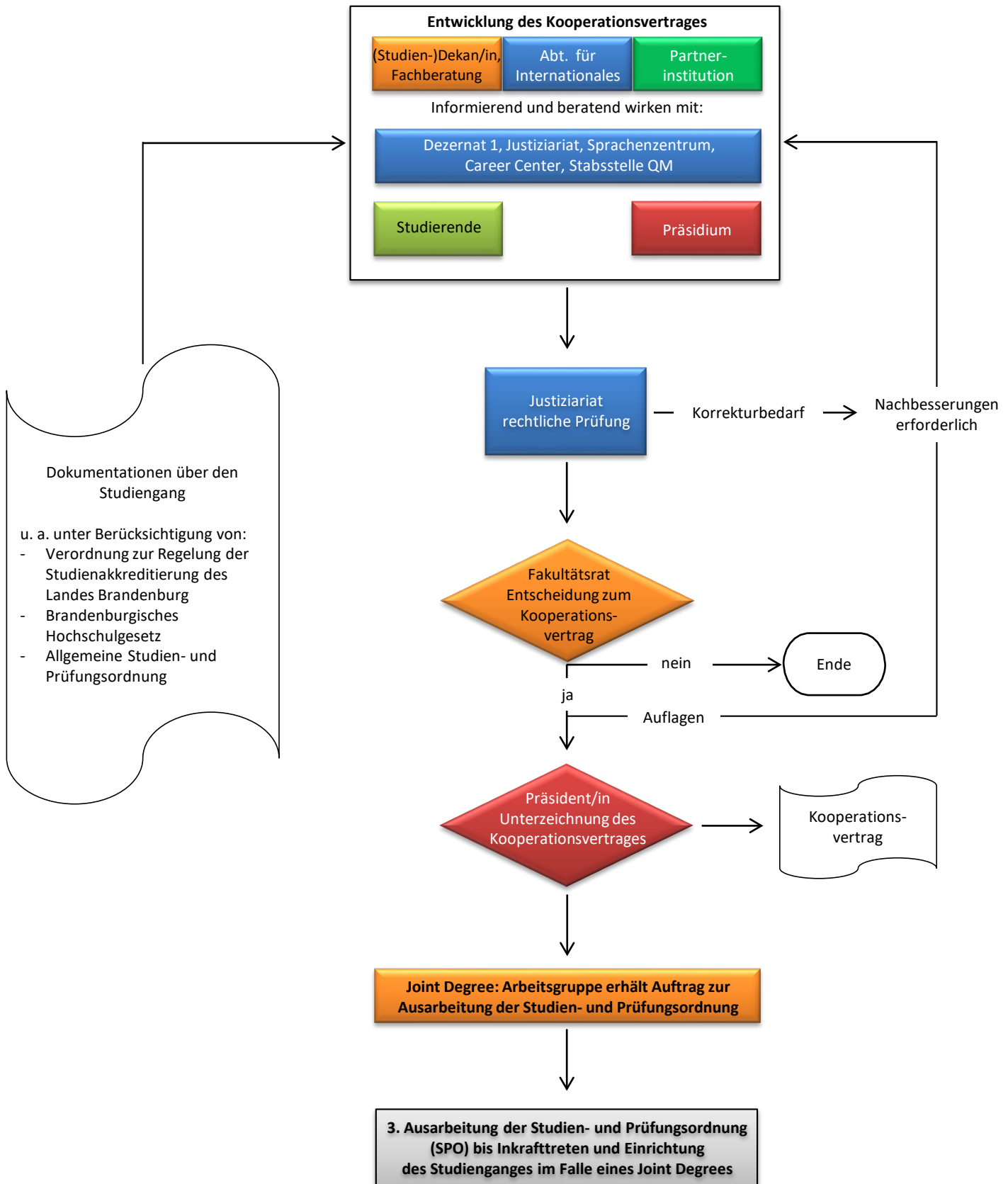


**3. Ausarbeitung der Studien- und Prüfungsordnung
(SPO) bis Inkrafttreten und Einrichtung
des Studienganges im Falle eines Joint Degrees**

1. Vorstellung und Austausch zu den Ideen für Double Degrees und Joint Degrees



**2. Entwicklung des Kooperationsvertrages
(Double Degree und Joint Degree)**

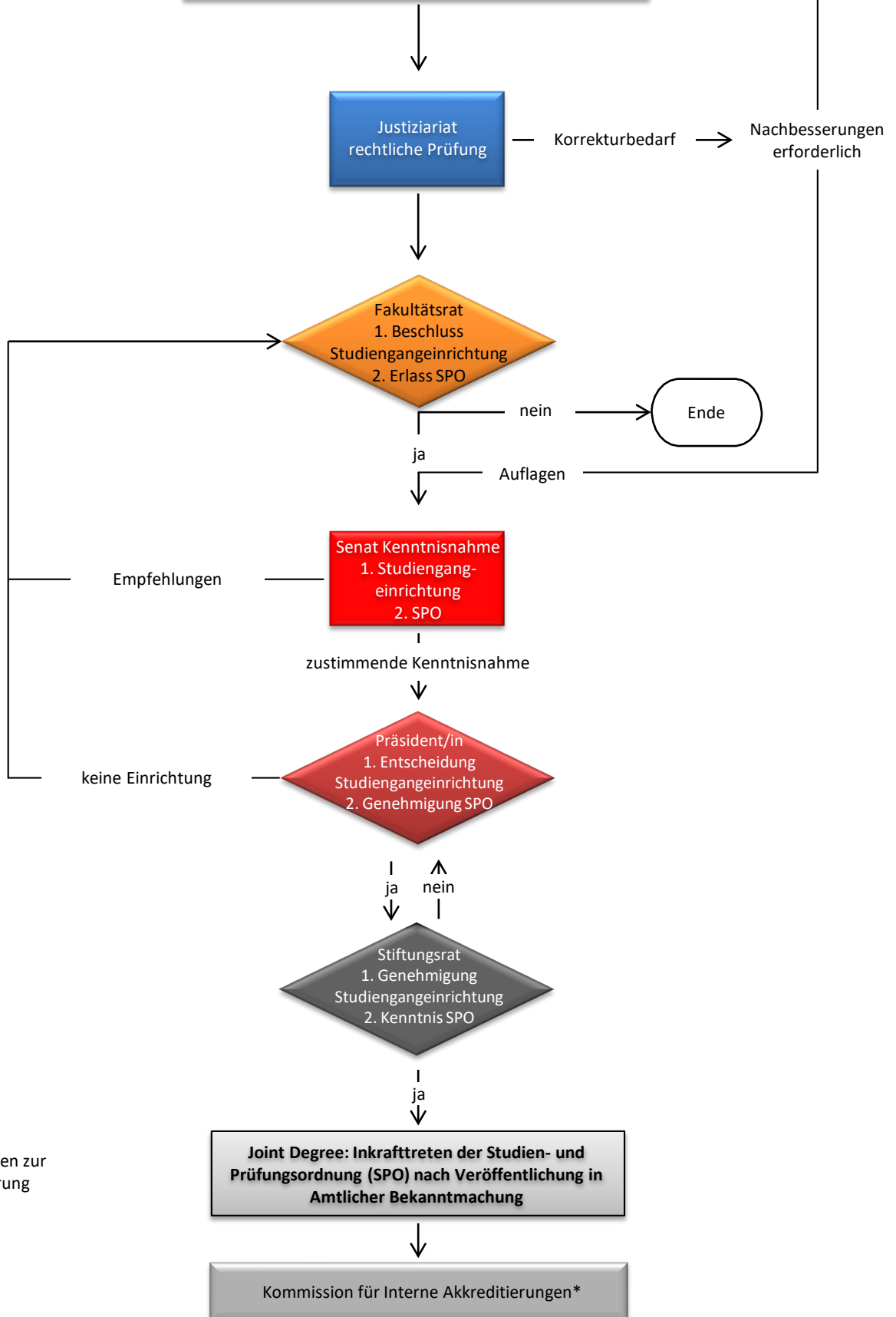
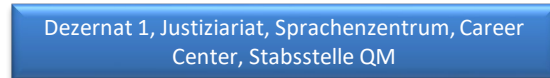


3. Ausarbeitung der Studien- und Prüfungsordnung (SPO) bis Inkrafttreten und Einrichtung des Studienganges im Falle eines Joint Degrees

Joint Degree: Entwicklung der Studien- und Prüfungsord.



Informierend und beratend wirken mit:



* siehe Prozessleitfäden zur Internen Akkreditierung